

Mitwirkung

## Teilzonenplan Sportplatz Ausserdorf

Mst. 1 : 1'000

30 Tage öffentlich aufgelegt vom ..... bis .....

Von der Gemeindeversammlung an die Urnenabstimmung überwiesen  
am .....

An der Urnenabstimmung vom ..... angenommen.

Der Gemeindepräsident      Der Gemeindegeschreiber

Vom Regierungsrat mit Beschluss Nr. .... / ..... genehmigt  
am .....

Der Landammann      Der Staatsschreiber

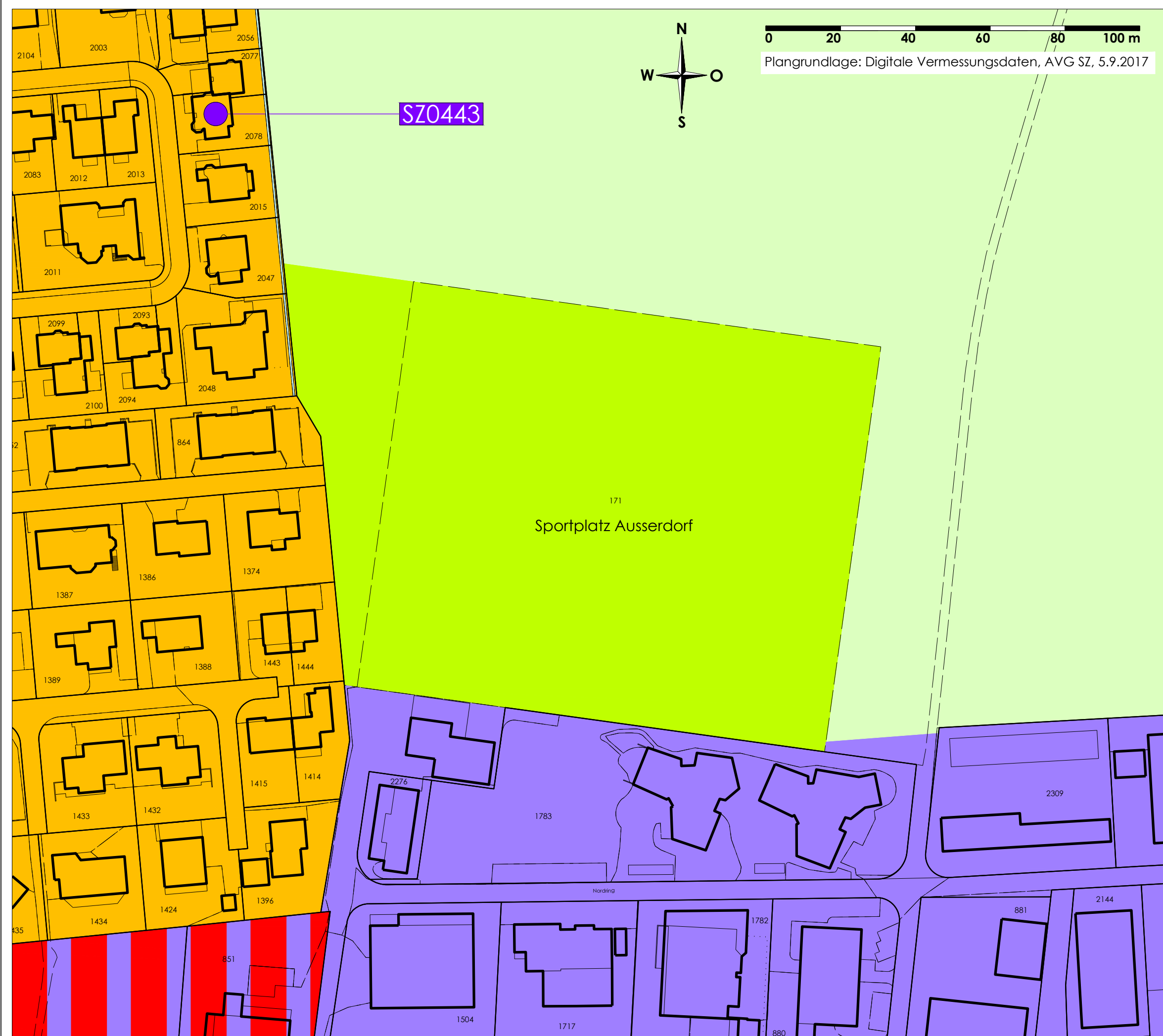
473-33  
20. März 2019

Grösse: 53/90      Gez.: OW      Kontr.: ..  
Plotfile: P:\473\Schübelbach\33\_TIP\_Sportplatz\schw\_tip\_sportplatz\_20190319\_plotfile.dwg

**R+K** Büro für Raumplanung AG

Remund + Kuster  
Churenstrasse 47      Tel 055 415 00 15  
Postfach 147      info@rkplaner.ch  
8808 Pfäfersch 52      www.rkplaner.ch

## Zonenabgrenzungen rechtskräftig



## Nutzungsplanfestlegungen

- Bauzonen**
- W2 Wohnzone 2 Geschosse
  - WG4 Wohn- und Gewerbezone 4
  - G Gewerbezone
  - OE 2 Zone für öffentliche Anlagen

- Landwirtschafts- und Schutzzonen**
- LWZ Landwirtschaftszone

- Weitere Zonen**
- UEG Übriges Gemeindegebiet

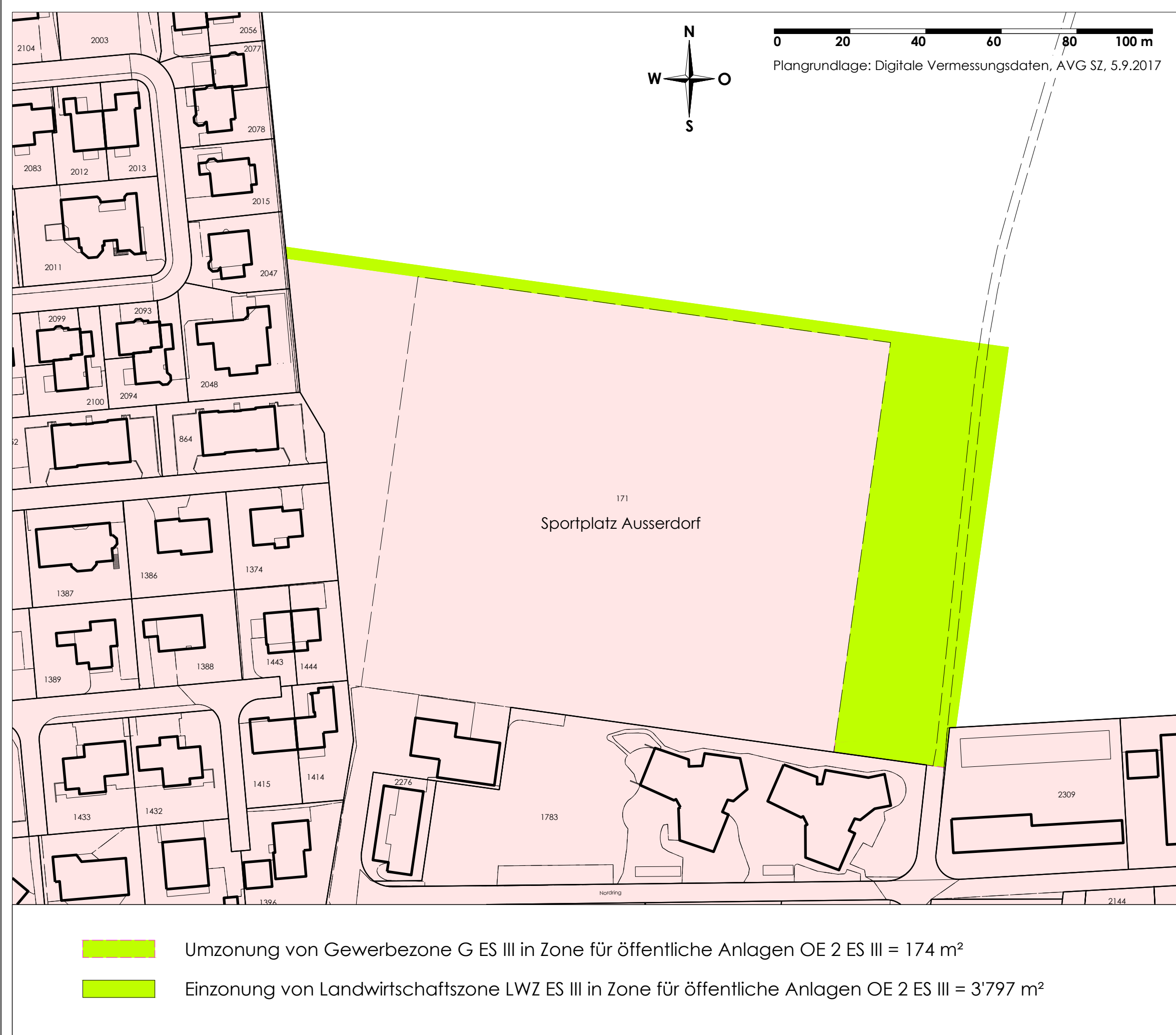
## Orientierender Planinhalt

- SZ0091 Gebäude mit Fledermauswochenstube (mit Quartier-Nr.)

## Hinweisender Planinhalt

- Gewässer

## Zonenplanänderung



## Neuer Zustand mit Zonenplanänderung

